

Spectrum® 1000

Emitido Julio 2007 • No.de índice PC/8.0S

**Cortadura y ranura
por plasma-aire**



Especificaciones rápidas

Aplicaciones industriales

Fabricación pesada
Fabricación

Procesos

Cortadura y ranura por
plasma-aire

Salida nominal

80 A a 150 VCD, 60% Ciclo de
trabajo (230–575 V), 50% Ciclo de
trabajo (208 V), trifásico

80 A a 150 VCD 40% Ciclo de
trabajo (230 V), 30% Ciclo de
trabajo (208 V), monofásico

Capacidad de corte

Tasado: 1 pulg. (25,4 mm)
De calidad: 1-1/4 pulg. (32 mm)
De separación: 1-1/2 pulg. (38 mm)

Peso

Con antorcha: 92 lb. (41,7 kg)

Flujo de gas plasma / requisitos de presión

7,8 pies cúb./min. (222
L/min) a 90 lb./pulg. cuad.
(621 kPa) mín
120 lb./pulg. cuad.
(828 kPa) máx

La potencia del azul.®

Auto-Line™ automáticamente conecta la unidad a cualquier voltaje primario de entrada desde 208 a 575 voltios, monofásico o trifásico, de 50 ó 60 Hz.

LVC™ compensación de voltaje de línea proporciona máximo trabajo bajo condiciones variables de voltaje de entrada (176–630 V) para cortes firmes y fines del corte más parejos.

Tecnología Auto-Refire™ proporciona la máxima conveniencia al cliente, automáticamente controlando el arco piloto cuando se corta metal expandido o piezas múltiples de metal. El arco piloto se enciende y se apaga como fuera necesario al cortar metal expandido y proporciona potencia máxima para cortar metal de espesor mayor — ¡todo automáticamente! No se necesita apretar el gatillo manualmente lo cual reduce la fatiga a la mano.

El compartimiento para almacenar los consumibles proporciona un acceso conveniente a los consumibles y piezas.

La tecnología Wind Tunnel impide que el polvo abrasivo y partículas dañen los componentes internos. También, el sistema de enfriar **Fan-On-Demand™** sólo opera cuando se necesita, reduciendo la cantidad de polvo/tierra en el aire que pasa a través de la unidad.

La capacidad superior de ranura proporciona una longitud de arco extremadamente larga para aquellas aplicaciones pesadas y difíciles de llegar. Ranura con arco de plasma produce menos polvo, humo y otros peligros dañinos al ambiente comparados a ranura por medio de carbón aire.

CNC/El interface robótico de la máquina es estándar en todas las unidades, permitiendo el control automatizado y cambio rápido a operación mecanizada.

Conjunto portátil y poderoso que corta hasta 1-1/2 pulg. (38 mm) pero pesa sólo 92 lb. (41,7 kg).



Viene completa con:

- Antorcha de mano ICE-80T de 25 pies (7,6 m) ó 50 pies (15,2 m) de cable, o antorcha mecanizada ICE-80TM de 25 pies (7,6 m) ó 50 pies (15,2 m) de cable. Se proporciona consumibles adicionales
- Pinza de trabajo de servicio pesado con cable de 7,6 m (25 pies) ó 15,2 m (50 pies)
- Cable de potencia de 10 pies (3 m)
- CNC/Juego de cable remoto robótico (se incluye con el conjunto de antorcha mecanizada)

Arranca sin alta frecuencia para no interferir ni dañar controles o computadoras.

El circuito de enfriamiento de posflujo enfría los consumibles y antorcha con aire de posflujo después de soltar el gatillo. Esta característica extiende la vida de la antorcha y los consumibles.

Patentada antorcha-Quick Connect™ ofrece la conexión y remoción más rápida de antorcha plasma en la industria.

La **antorcha** de Miller robusta **ICE-80T** proporciona una capacidad de corte incrementada de 1 pulg., mayor vida útil de los consumibles, y un cable de antorcha que es más resistente a quemaduras y cortes.

La antorcha ICE-80T incluye un **resguardo para arrastrar** que se sujeta a la copa y sostiene la punta a 1/8 pulg. (3,2 mm) encima de la pieza de trabajo. Esto permite al operador arrastrar la antorcha en la pieza de trabajo mientras corta a su salida total, lo cual incrementa el confort del operador y facilita el corte con plantilla o patrón.

La ICE-80T/TM utiliza los mismos consumibles de la ICE-80CX.

TRUE BLUE®
3YR. WARRANTY

La fuente de poder está garantizada por 3 años, piezas y mano de obra.
La antorcha ICE está garantizada por un (1) año, piezas y mano de obra.

MADE IN USA
APPLETON, WI



Miller Electric Mfg. Co.
An Illinois Tool Works Company
1635 West Spencer Street
Appleton, WI 54914 USA

Sede Internacional
Teléfono: 920-735-4505
USA FAX: 920-735-4134
Canadá FAX: 920-735-4169
FAX Internacional: 920-735-4125

Portal de Internet
www.MillerWelds.com

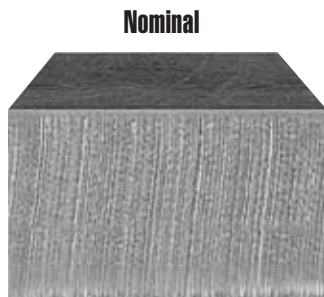


Las especificaciones (Pueden cambiar sin previo aviso.)



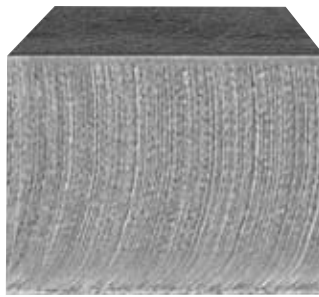
Potencia de entrada	Salida nominal	Ciclo de trabajo	Entrada de amperios a salida nominal, 50/60 Hz.						Gas de Plasma	Dimensiones	Peso neto con antorcha
			208 V	230 V	400 V	460 V	575 V	KVA	KW		
Trifásica	80 A a 150 VCD	230-575 V a 60% 208 V a 50%	41	36	21	18	14	14,6	13,7	Aire o nitrógeno solamente	Alt.: 17 pulg. (432 mm)
Monofásica	80 A a 150 VCD	230 V a 40% 208 V a 30%	69	62	—	—	—	14,3	14,4		Ancho: 12-1/2 pulg. (318 mm)
											Prof.: 20-1/2 pulg. (521 mm)
											Neto: 92 lb. (41,7 kg)

Capacidad de corte de acero dulce (Espesor a la escala.)



Nominal
1 pulg. (25,4 mm)

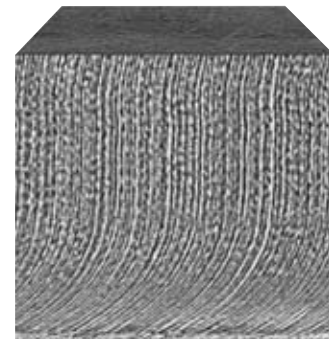
Capacidad nominal de corte
10 pulgadas por minuto (velocidad mínima a la cual el operario realiza un corte suave, constante usando una antorcha de mano).



Calidad
1- 1/4 pulg. (32 mm)

Capacidad máxima de corte de calidad
Se consigue buena calidad de corte a velocidades más lentas.

Nota: Para aluminio y otros metales con conductividad termal alta, las capacidades de corte serán reducidas por tanto como el 30%.

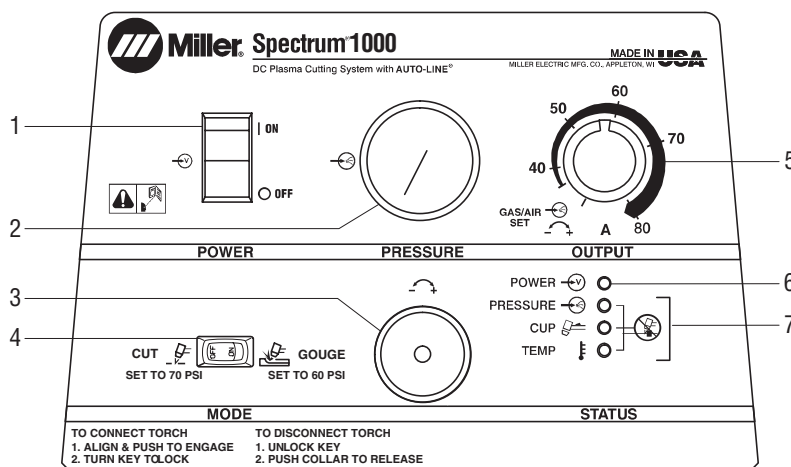


Separación
1- 1/2 pulg. (38 mm)

Capacidad de corte de separación
El corte máximo se consigue en condiciones ideales.

Nota: La capacidad de perforación máxima recomendada para las aplicaciones sostenidas a mano es de 1/2 de pulg. (12,7 mm).

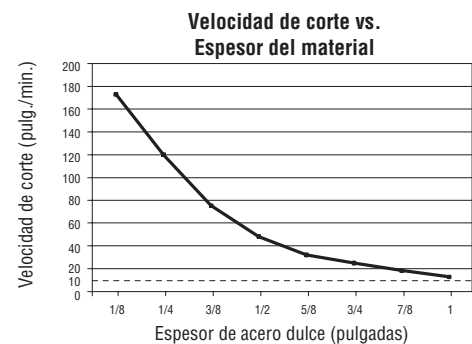
Panel de control



1. Interruptor de potencia
2. Gas/Medidor de presión de aire
3. Control de Gas/de presión de aire
4. Interruptor de Corte/para ranura
5. Control de Salida
6. Luz de potencia
7. Luces que indican dificultades

Rendimiento de corte

Para determinar el espesor nominal máximo de corte, siga la línea cortada desde el punto de 10 pulg. por min. en la tabla de corte. El punto donde la línea cruza la curva de corte determina el espesor máximo del corte de producción recomendado de la unidad.



Nota: Las capacidades están basadas en 10 pulg./min. porque esta es la velocidad mínima a la cual el operario realiza un corte suave, constante cuando se usa una antorcha de mano.

Accesorios genuinos de Miller

Juego de cable remoto CNC/robótico

#195 432 con antorcha de 25 pies (7,6 m)
#300 027 con antorcha de 50 pies (15,2 m)
Consiste de una antorcha mecanizada ICE-80TM y ensamblajes de cables para interface CNC/robótica para funciones de iniciar remotamente y dar movimiento de permiso para moverse al igual que percepción de voltaje. Incluye control remoto colgante con cable. *Ordénala de Miller Service Parts.*

Control remoto colgante #195 513

Da arranque remoto y suspensión del arco para antorcha mecanizada ICE-80TM. *Ordénala de Miller Service Parts.*



Juego de consumibles ICE-80T #222 942

Juego de consumibles incluye seis electrodos estándar, tres puntas (80 A), dos puntas de extensión (80 A), una punta para ranura, un protector de ranura, una copa de retención, un protector para arrastrar y tres anillos O (juntas tóricas). *Ordénala de Miller Service Parts.*



Guía para cortar círculos por plasma #195 981

Corte en línea recta o círculos hasta de un diámetro de 12".



Base giratoria de succión / Magnética #195 979

Añada ésta a su guía para cortes como un aditamento conveniente para todas las superficies planas. El brazo extendido acomoda huecos de hasta un diámetro de 30".



Cubiertas de cable para antorcha

#231 867 25 pies (7,6 m)
#231 868 50 pies (15,2 m)

Filtro de aire Motor Guard (para resguardar al motor) #042 306

Este filtro está equipado con una compuerta de 1/4 pulg. NPT que se empareja con los acoples de la mayoría de los sistemas de plasma; tiene un flujo nominal de aire superior a 45 pies cúbicos por minuto.

Elemento de reemplazo para el filtro #042 312

Caja de cartón de cuatro filtros para uso con el filtro de aire para resguardar motor #042 306. *Ordénala de Miller Service Parts.*



Juego de filtro/secador de aire RTI #195 425

Secadora quitará agua suciedad y aceite tan pequeño como un micrón con una eficiencia de 99.9 por ciento. Puede ser montada en el cortador de plasma o en la pared. Instale tan cerca como sea posible al punto del consumo de aire.

Elemento de filtro de reemplazo #212 771

Ordénelos de Miller Service Parts.



No. 30A, carrito económico con envolvedor de cordón #195 093

Este carrito económico da movilidad con un ángulo para acceso fácil del panel frontal y da espacio adicional de almacenaje.



No. 50HD, carro #300 026

Este carro de servicio pesado acomoda las Spectrum's 125C, 375, 625, 2050, y 1000.



Cubierta protectora #195 424

Esta cubierta impermeable, resistente al paso del agua, sin olor, protege el acabado de su máquina.



Guantes MIG

#227 821 Pequeño
#227 822 Mediano
#227 823 Grande
#227 824 Extra grande
Para soldadura MIG de servicio mediano y tareas de trabajo de metal.

Combinación de cuero de res en la palma duradero y un reverso de cuero de cerdo resistente a la abrasión en la parte de atrás cosido con hilo de "Kevlar®."



Guantes del Trabajador de Metal

#227 817 Pequeño
#227 818 Mediano
#227 819 Grande
#227 820 Extra grande
Diseñado para las demandas diarias del

trabajador de metal y la persona que maneja materiales. Cuero de chivo, almohadillado en la palma con una porción para agarrar bien "G-Grip™." Muñeca de "Neoprene" con cerradura de "Velcro®" para que se ajuste mejor. NO es diseñado para usar mientras esté soldando.

Reemplazo de la antorcha y consumibles



ICE-80T, Antorcha de mano

- #195 223 25 pies (7,6 m)
- #195 225 50 pies (15,2 m)



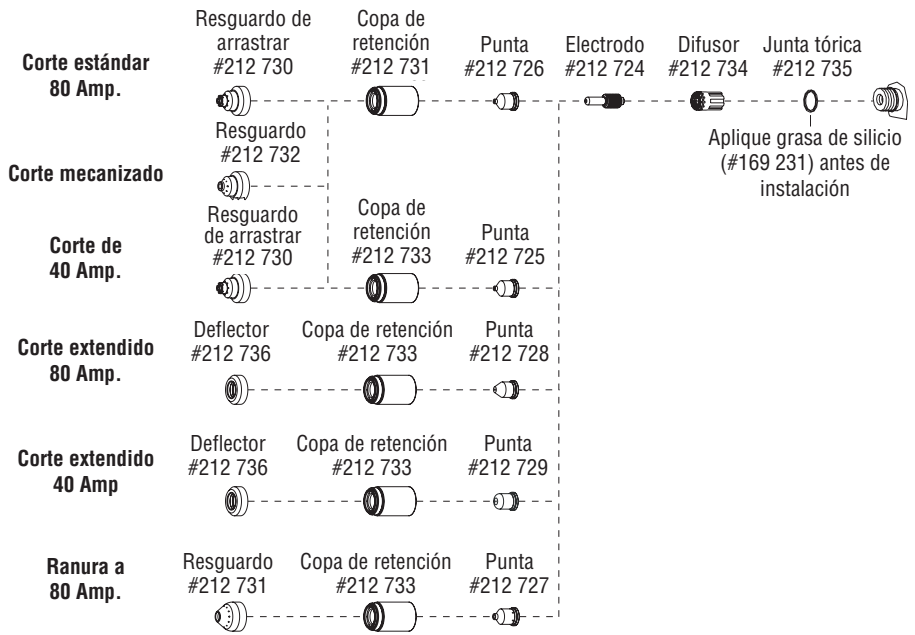
La antorcha ICE-80TM mecanizada también está disponible para la Spectrum 1000.

- #195 221 25 pies (7,6 m)
- #223 535 50 pies (15,2 m)

Nota: Llame a Miller Service Parts para info.

#907 162-01-3 con antorcha de 25 pies (7,6 m)

#907 162-01-5 con antorcha de 50 pies (15,2 m). Conjunto incluye fuente de poder Spectrum 1000, antorcha mecanizada ICE-80TM, juego de control remoto CNC/Robótico, y control remoto colgante.



Información para pedidos

Fuente de poder y opciones	Número de catálogo	Descripción	Cant.	Precio
Spectrum® 1000 Monofásica/Trifásica de 208-575 VCA, 50/60 Hz, Auto-Line™ Nota: Cada unidad Spectrum incluye consumibles adicionales (1 electrodo estándar, 1 punta estándar una punta para ranura, un protector de ranura, 1 punta extendida y 1 deflector).	#907 162-01-1* #907 162-01-2* #907 162-01-3* #907 162-01-5*	Con antorcha manual ICE-80T con 25 pies (7,6 m) de cables y mangueras Con antorcha manual ICE-80T con 50 pies (15,2 m) de cables y mangueras Con antorcha mecanizada ICE-80TM con 25 pies (7,6 m) de cables y mangueras Con antorcha mecanizada ICE-80TM con 50 pies (15,2 m) de cables y mangueras (El conjunto de la antorcha mecanizada incluye juego remoto de cables CNC/Robóticos y control remoto colgante)		
Antorchas de reemplazo y Consumibles				
ICE-80T Antorcha de mano	#195 223 #195 225	25 pies (7,6 m). <i>Ordénela de Miller Service Parts</i> 50 pies (15,2 m). <i>Ordénela de Miller Service Parts</i>		
ICE-80TM Antorcha mecanizada	#195 221 #223 535	25 pies (7,6 m). <i>Ordénela de Miller Service Parts</i> 50 pies (15,2 m). <i>Ordénela de Miller Service Parts</i>		
Consumibles		Vea página 3		
Accesorios				
Antorcha ICE-80TM con juego remoto de cables CNC/robótico (Incluye antorcha ICE-80TM, cables y control remoto colgante)	#195 432 #300 027	25 pies (7,6 m). <i>Ordénela de Miller Service Parts</i> 50 pies (15,2 m). <i>Ordénela de Miller Service Parts</i>		
Control remoto colgante	#195 513	<i>Ordénelo de Miller Service Parts</i>		
Juego de consumibles ICE-80T	#222 942	Vea página 3 para su contenido. <i>Ordénelo de Miller Service Parts</i>		
Guía para cortar círculos por plasma	#195 981			
Base giratoria de Succión/Magnética	#195 979			
Cubiertas de cable para antorcha		Vea página 3		
Filtro de aire Motor Guard (resguardo del motor)	#042 306			
Elemento del filtro para reemplazar	#042 312	Caja de 4. <i>Ordénela de Miller Service Parts</i>		
RTI Juego de filtro/secador de aire	#195 425			
RTI Elemento del filtro para reemplazar	#212 771	<i>Ordénelo de Miller Service Parts</i>		
No. 30A, carrito económico	#195 093			
No. 50HD, carro	#300 026			
Cubierta protectora	#195 424			
Guantes MIG/Guantes del Trabajador		Vea página 3		

Fecha:

Precio total cotizado:

* Certificado ante normas del Canadá y EE.UU. para equipos de soldadura.

Distribuido por:

