

Spectrum® 2050

Emitido Julio 2007 • Índice No. PC/7.0S

Cortadura y ranura por plasma-aire 

Especificaciones rápidas

Aplicaciones industriales

Construcción
Mantenimiento/repación
Fabricación

Procesos

Cortadura y ranura por plasma-aire

Salida nominal

55 A a 110 VCD, 60%
Ciclo de trabajo, trifásica

55 A a 110 VCD, 50%
Ciclo de trabajo,
monofásica

Capacidad de cortar

Nominal: 7/8 pulg. (22 mm)
De calidad: 1 pulg. (25 mm)
Para separar: 1-1/4 pulg. (32 mm)

Peso

Con antorcha: 86 lb. (39 kg)

Flujo y presión de gas de plasma

6,0 pies cúb./min (170 L/min)
a 90 lbs/pulg. cuad.
(621 kPa) mín
120 lb./pulg. cuad.
(828 kPa) máx

La potencia del azul.®

Auto-Line™ automáticamente conecta a la Spectrum® 2050 a cualquier voltaje de entrada desde 208 a 575 V, monofásico o trifásico de 50 ó 60 Hz.

El compartimiento para almacenar consumibles proporciona acceso conveniente a los consumibles y piezas.

La tecnología de túnel de viento™ impide a polvo y partículas abrasivas dañar los componentes internos. También el sistema de enfriar **Fan-On-Demand™** sólo opera cuando es necesario. En entornos sucios o polvorientos, esta característica reduce la cantidad de polvo o tierra en el aire que pasan a través de la unidad.

El circuito de enfriar Postflow (posflujo) enfría a los consumibles y a la antorcha con aire de posflujo después que se suelta el gatillo. Esta característica extiende la vida útil de la antorcha y los consumibles.

La antorcha ICE-55C ofrece características flujo de plasma mejoradas para mayor velocidad de corte y mayor duración del juego de consumibles.

La antorcha ICE-55C incluye un **resguardo para arrastrar** que se sujeta a la boquilla y sostiene la punta a una distancia de 1/8 pulg. (3,2 mm) de la pieza de trabajo. Esto permite al operario a arrastrar la antorcha sobre la pieza de trabajo mientras corta a la máxima salida, lo cual incrementa la comodidad del operario y hace más fácil el cortar con patrones.



Viene completa con

- ICE-55C, antorcha manual con 25 pies (7,6 m) ó 50 pies (15,2 m) de cable, o ICE-55CM antorcha mecanizada con 50 pies (15,2 m) de cable. Se suministran consumibles adicionales
- Pinza de trabajo de servicio pesado con cable de 7,6 m (25 pies) ó 15,2 m (50 pies)
- Cordón de potencia de 10 pies (3 m)

Una característica estándar, **el interruptor de arco piloto** en su modo de metal expandido permite al operario cortar rejillas, cercas de alambre y otros metales perforados sin tener que volver a operar el gatillo de la antorcha.

Portátil, y fácil de cargar, la unidad sólo pesa 86 lb. (39 kg).

Arranca sin alta frecuencia para no interferir con ni dañar a controles ni a computadoras.

El filtro/regulador de gas/aire integral está instalado dentro de la fuente de poder para protegerlo de daño cuando se lo transporta. Se proporciona también una conexión estándar de aire en el panel de atrás para conexión fácil del gas o aire.

Puede recibir potencia de cualquier soldadora a motor de Miller que tenga generador (por ej. Bobcat™) o equipo equivalente de la competencia. Vea la página 3 para la compatibilidad disponible y las fijaciones recomendadas.

TRUE BLUE®
3YR. WARRANTY

La fuente de poder está garantizada por 3 años, piezas y mano de obra.
La antorcha ICE está garantizada por 1 año, piezas y mano de obra.

MADE IN USA
APPLETON, WI



Miller Electric Mfg. Co.

Una compañía de Illinois Tool
Works 1635 West Spencer Street
Appleton, WI 54914 USA

Sede Internacional

Teléfono: 920-735-4505
USA FAX: 920-735-4134
Canadá FAX: 920-735-4169
FAX Internacional: 920-735-4125

Portal de Internet

www.MillerWelds.com



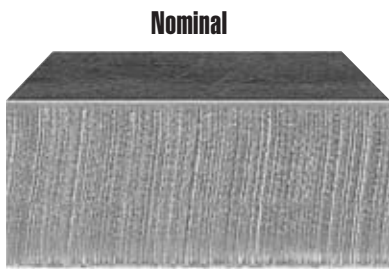
Las especificaciones (Pueden cambiar sin previo aviso.)



Salida nominal	Máximo voltaje en circuito abierto	Entrada de amperios a la salida nominal									Gas de plasma	Dimensiones	Peso con antorcha
		208 V	230 V	380 V	400 V	415 V	460 V	575 V	KVA	KW			
55 A a 110 VCD, 60% ciclo de rendimiento, trifásico	280 VCD	21	20	10	10	10	9	8	7,6 (7,9 @ 575 V)	7,4	Sólo aire o nitrógeno	Alt.: 17 pulg. (432 mm) Ancho: 12-1/2 pulg. (318 mm) Prof.: 20-3/4 pulg. (527 mm)	Neto: 86 lb. (39 kg) Embarque: 93,5 lb. (42,4 kg)
55 A a 110 VCD, 50% ciclo de rendimiento, monofásico		36	33	—	—	—	16	13	7,5	7,4			

Nota: Para cualquier voltaje monofásico o trifásico desde 208 V a 575 V, la entrada de amperios a la salida nominal es la misma para la entrada de potencia de 50 o 60 hertz.

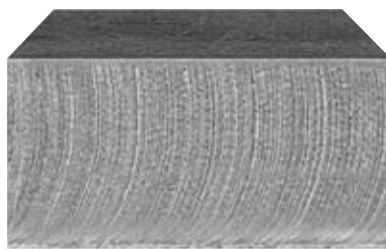
Capacidad de corte en acero dulce (Grosor a escala.)



Nominal

7/8 pulg. (22 mm)

Capacidad de corte nominal a 10 pulg. por minuto (velocidad mínima a la cual el operario consigue un corte suave, constante usando una antorcha a mano).

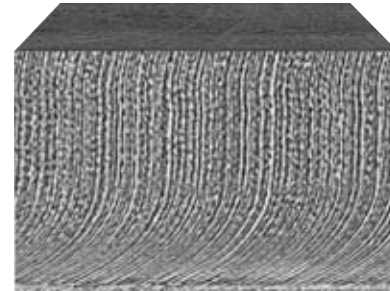


Calidad

1 pulg. (25 mm)

Capacidad de calidad de corte se consigue un corte de buena calidad a velocidades más lentas.

Nota: La capacidad de perforación máxima recomendada para las aplicaciones sostenidas a mano es de 7/16 de pulg. (11 mm.). Para aluminio y otros metales con conductividad termal alta, las capacidades de corte serán reducidas por tanto como el 30%.

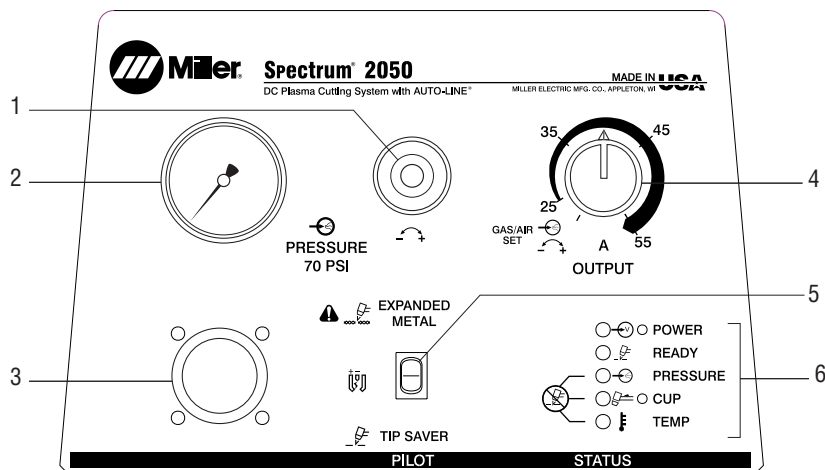


Separación

1-1/4 pulg. (32 mm)

Capacidad de corte de separación se consigue un corte máximo bajo condiciones ideales.

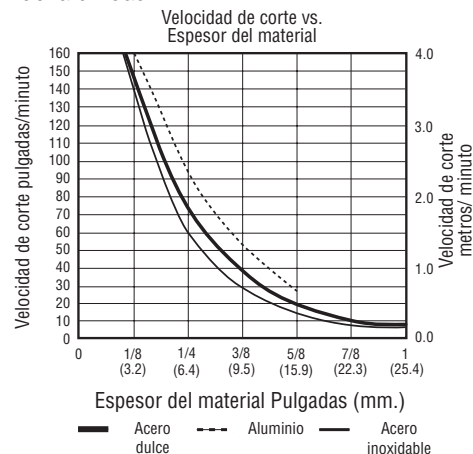
Panel de control



- Control para ajustar Gas/presión de aire
- Medidor de Gas/presión de aire
- Receptáculo para conexión de la antorcha
- Control de Salida
- Interruptor del modo del arco piloto
- Luces de estatus y búsqueda de averías

Rendimiento de corte

Para determinar la espesor máximo de acero dulce, siga la línea desde el punto de 10 pulg. por min. en la tabla de corte. El punto al cual esta línea cruza la curva de corte determina el máximo espesor recomendado de corte de producción de la unidad.



Nota: Esta capacidad está basada en 10 pulg./min. porque ésta es la velocidad máxima que el operario obtiene un corte suave y constante cuando se usa una antorcha manual.

Compatibilidad con máquinas a motor

Equipo	Potencia del generador (continua)	Corte de calidad para acero	Fijación de amps. de salida de la Spectrum
Bobcat™ 225	8000 vatios (Antes de Oct. 2003) 9500 (Después de Oct. 2003)	5/8 pulg. 3/4 pulg.	45 A, 240 V, enchufe de total kva 50 A, 240 V, enchufe de total kva
Bobcat™ 250	9500 vatios	3/4 pulg.	50 A, 240 V, enchufe de total kva
Trailblazer® 302	9500 vatios	3/4 pulg.	50 A, 240 V, enchufe de total kva
Trailblazer® 302 Diesel	9500 vatios	3/4 pulg.	50 A, 240 V, enchufe de total kva
Trailblazer® Pro 350	12,000 vatios	7/8 pulg.	55 A, 240 V, enchufe de total kva
PipePro™ 304	12,000 vatios	7/8 pulg.	55 A, 240 V, enchufe de total kva

Incluye modelos de la Spectrum 2050 fabricadas después (e incluyendo) número de serie KJ283702. Nota: máquinas impulsadas con LP tienen que disminuir su capacidad por el 15%.

Accesorios genuinos de Miller

Control remoto colgante #180 605

Da arranque remoto y suspensión del arco para antorcha mecanizada ICE-55CM.



Juego de consumibles ICE-55C #222 941

El juego de consumibles incluye 4 electrodos estándar, 4 puntas estándar, 2 electrodos de extensión, 2 puntas de extensión, 1 punta para ranura, una protección de ranura, 1 protección para arrastrar, 1 copa de retención, 3 juntas tóricas, y grasa de silicona.

Ordénelo de Miller Service Parts.



Guía para cortar círculos con plasma #195 981

Corte con facilidad en línea recta o en círculos de hasta 12" de diámetro.



Bases giratoria de succión/magnética #195 979

Añada ésta a su guía de cortar para que sea un aditamento conveniente a todas las superficies planas. El brazo extendido acomoda huecos hasta de 30" de diámetro.



Cubiertas de cables de antorcha

#231 867 25 pies (7,6 m)
#231 868 50 pies (15,2 m)



Receptáculo hembra

Cordón adaptador, total kva #300 158

NEMA 14-50P a NEMA 6/50R. Adapta el enchufe de generadora a motor de 120/240 V al enchufe del Spectrum® 240 V.



240 V enchufe #119 172

Para conexión a las Bobcat, Trailblazer o Hobart Champion 10,000 que tengan por lo menos 8 KVA de potencia auxiliar.



Juego de filtro de aire en línea #228 926

Se hace montaje en la parte de atrás del Spectrum® 375 X-TREME™, 375, 625, 2050, 1000, 1251. Incluye acoples de conexión rápida machos y

hembras de 1/4 pulg. en NPT y manguera para conexión fácil de conectar, desconectar. El elemento de filtro reemplazable filtra hasta 0,85 micrones. Ordénelo de Miller Service Parts.

Elemento de reemplazo de filtro de aire en línea #228 928

Incluye 1 filtro de reemplazo para el filtro en línea No. 228 926.

Ordénelo de Miller Service Parts.

Filtro de aire "Motor Guard" (protege al motor) #042 306

Este filtro está equipado con un soporte de montaje que permite instalación encima, al lado o en la parte de atrás de la mayoría de las cortadoras por plasma. El filtro está equipado con un acople de 1/4 pulg. NPT para aparejarse a los acoples de la mayoría de los sistemas por plasma; tiene un flujo nominal encima de 45 pies cúb./min. estándar.

Elemento de reemplazo del filtro #042 312

Cartón de cuatro filtros para usarse con el filtro de aire de resguardo del motor #042 306. Ordénelos de Miller Service Parts.



Filtro RTI y sostén #195 425

El secador quita agua, suciedad y aceite en partículas tan pequeñas como un micrón con la eficiencia de 99.9%. Puede montarse ya sea en la cortadora de plasma o en la pared. Instale lo más cerca posible al punto de consumo de aire.

RTI Elemento de reemplazo para el filtro #212 771

Ordénelo de Miller Service Parts.



Carrito No. 50HD #300 026

Este carro de servicio pesado acomoda las Spectrum 125C, 375, 625, 2050, 1000 y 1251.



No. 30A carrito económico con envolvedor del cordón #195 093

Este carrito económico da movilidad con un ángulo para acceso fácil al panel frontal y espacio adicional de almacenaje.



Cubierta protectora #195 271

Cubierta resistente al moho, sin olor, impermeable, protege el acabado de su máquina.



Guantes MIG

#227 821 Pequeño
#227 822 Mediano
#227 823 Grande
#227 824 Extra grande
Para soldadura MIG de servicio mediano y tareas

de trabajo de metal. Combinación de cuero de res en la palma duradero y un reverso de cuero de cerdo resistente a la abrasión en la parte de atrás cosido con hilo de "Kevlar®."

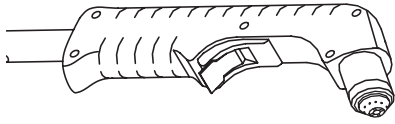


Guantes del Trabajador de Metal

#227 817 Pequeño
#227 818 Mediano
#227 819 Grande
#227 820 Extra grande
Diseñado para las

demandas diarias del trabajador de metal y la persona que maneja materiales. Cuero de chivo, almohadillado en la palma con una porción para agarrar bien "G-Grip™." Muñeca de "Neoprene" con cerradura de "Velcro®" para que se ajuste mejor. NO es diseñado para usar mientras esté soldando.

Antorcha y consumibles de reemplazo



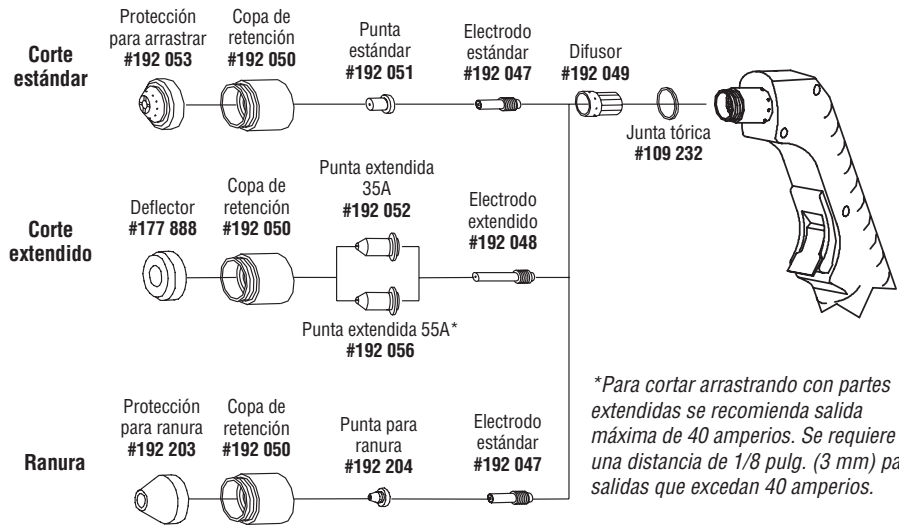
ICE-55C, antorcha manual

#193 347 25 pies (7,6 m)
#193 348 50 pies (15,2 m)



ICE-55CM, antorcha mecanizada

#193 349 50 pies (15,2 m)




*Para cortar arrastrando con partes extendidas se recomienda salida máxima de 40 amperios. Se requiere una distancia de 1/8 pulg. (3 mm) para salidas que excedan 40 amperios.

Información para pedidos

Fuente de poder y opciones	Número de catálogo	Descripción	Cant.	Precio
Spectrum® 2050 Monofásica/trifásica, 208–575 VCA 50/60 Hz <i>Nota: Cada unidad Spectrum incluye consumibles adicionales (2 electrodos estándar, 2 puntas estándar, 1 electrodo ext. y 1 deflector).</i>	#903 777-01-2* #903 777-01-3* #903 777-02-2*	Con antorcha manual ICE-55C, de 25 pies (7,6 m) Con antorcha manual ICE-55C, de 50 pies (15,2 m) Con antorcha mecanizada ICE-55CM, de 50 pies (15,2 m) <i>(El conjunto de la antorcha mecanizada incluye el control remoto colgante #180 605)</i>		
Antorchas de reemplazo				
ICE-55C Antorcha de mano	#193 347 #193 348	25 pies (7,6 m). <i>Ordénela de Miller Service Parts</i> 50 pies (15,2 m). <i>Ordénela de Miller Service Parts</i>		
ICE-55CM Antorcha mecanizada	#193 349	50 pies (15,2 m). <i>Ordénela de Miller Service Parts</i>		
Consumibles		Vea página 3		
Accesorios				
Control remoto colgante	#180 605			
Juego de consumibles ICE-80T	#222 941	Vea página 3 para su contenido. <i>Ordénela de Miller Service Parts</i>		
Guía de cortar círculos de plasma	#195 981			
Base giratoria de succión/magnética	#195 979			
Cubiertas de cable para antorcha		Vea página 3		
Cordón adaptador, total kva	#300 158	Adapta el enchufe de generadora a motor de 120/240 V al enchufe del Spectrum® 240 V.		
Enchufe de 240 V	#119 172			
Juego de filtro de aire en línea	#228 926	<i>Ordénela de Miller Service Parts</i>		
Elemento de reemplazo de filtro de aire en línea	#228 928	<i>Ordénela de Miller Service Parts</i>		
Filtro de aire "Motor Guard" (resguardar el motor)	#042 306			
Elemento de reemplazo del filtro	#042 312	<i>Ordénela de Miller Service Parts</i>		
Filtro RTI y sostén	#195 425			
RTI Elemento de reemplazo para el filtro	#212 771	<i>Ordénela de Miller Service Parts</i>		
Carro No. 50HD	#300 026			
Carrito económico No. 30A	#195 093			
Cubierta protectora	#195 271			
Guantes MIG/Guantes del Trabajador		Vea página 3		

Fecha:

Precio total cotizado:

**  Certificada a las normas de la Canadian Standards Association (Asociación de normas canadienses) para las normas de Canadá y EE.UU.



Distribuido por: