

Spectrum® 375

Emitido Julio 2007 • Índice No. PC/9.1S

Corte por
plasma aire 

Especifi-
caciones
rápidas

Aplicaciones industriales

Mantenimiento
Construcción liviana
Haciendo prototipos
Talleres de carrocerías
Fabricación
Conductos de calefacción
y aire acondicionado

Proceso

Corte por plasma aire

Salida nominal

27 A al 92 VCD,
35% Ciclo de trabajo

Capacidad de corte

Nominal: 3/8 pulg. (10 mm)
De calidad: 1/2 pulg. (13 mm)
De separación: 5/8 pulg. (16 mm)

Peso

Con antorcha: 55 lb. (25 kg)

Flujo de gas plasma / requisitos de presión

4,5 pies cúb./min. (128 L/min) a
90 lb./pulg. cuad.
(621 kPa) mín
120 lb./pulg. cuad.
(828 kPa) máx

La potencia del azul.®

Voltaje de entrada doble localizado en la parte de atrás de la unidad permite ya sea 115 o 230 VCA de potencia de entrada y provee protección patentada en caso de posición incorrecta del interruptor. La unidad provee completa capacidad de corte si impulsada por una de la mayoría de soldadoras propulsadas a motor con receptáculos auxiliares de 240 VCA.

Arranca sin alta frecuencia para no interferir con, ni dañar a controles ni a computadoras.

Controlador de arco-piloto mejora la capacidad de corte y la velocidad, y mejora la vida útil de las puntas.

LVC™ compensación de voltaje de línea provee máximo rendimiento bajo condiciones variables (fluctuaciones hasta de ±15%) para cortes firmes y fines del corte más parejos.

La corrección del factor de potencia expande el área de trabajo del operario con cordones de extensión a la vez que minimiza viajes molestos causados por bajones de voltaje.

Indicadores luminosos (LED) de presión, potencia, copa y temperatura permiten encontrar averías más rápidamente, eliminando tiempo muerto innecesario.

Puede ser impulsada por cualquier máquina de motor de Miller con su generador de potencia (por ej. la Bobcat™) o equipo equivalente de la competencia. Vea la página 3 para detalles de la compatibilidad de máquinas a motor y las fijaciones recomendadas.



Viene completa con:

- ICE-27C, antorcha manual con 20 pies (6,1 m) de cable
- Pinza de trabajo de servicio pesado con cable de 20 pies (6,1 m)
- Consumibles adicionales, (3 electrodos, 3 puntas y 1 acople de aire)
- 10 pies (3 m) de cordón de potencia de 115 VCA, enchufe de 20 A
- Filtro de gas y aire y regulador integral y protección adicional

Compartimiento para almacenaje de consumibles da acceso conveniente a los consumibles y las piezas.

Circuito de enfriamiento de post-flujo extiende durabilidad de consumibles y de la antorcha al enfriarlos con aire de postflujos después de soltar el gatillo.

Incluye **pinza de servicio pesado**.

Diseño ergonómico de la antorcha ICE-27C con comodidad incrementada, gatillo de seguridad y copa y difusor mejorados. Acepta los consumibles de antorchas anteriores al modelo ICE-25C.

Regulador de Gas/filtro de aire dentro de la fuente de poder da protección adicional durante transporte. Tiene conexión de aire estándar en el panel de atrás para fácil conexión de gas o aire.

TRUE BLUE
3YR WARRANTY

La fuente de poder está garantizada por 3 años, piezas y mano de obra.
La antorcha ICE está garantizada por 1 año, piezas y mano de obra.

MADE IN USA
APPLETON, WI



Miller Electric Mfg. Co.
An Illinois Tool Works Company
1635 West Spencer Street
Appleton, WI 54914 USA

Sede Internacional
Teléfono: 920-735-4505
USA FAX: 920-735-4134
Canadá FAX: 920-735-4169
FAX Internacional: 920-735-4125

Portal de Internet
www.MillerWelds.com



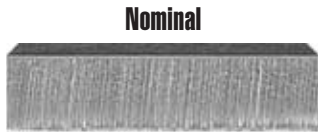
Las especificaciones (pueden cambiar sin previo aviso.)



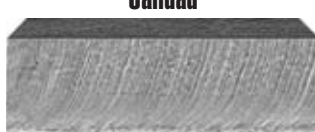
Salida nominal	Máximo voltaje de circuito abierto	Entrada de Amps. a salida nominal, 60 Hz, monofásica				Gas de plasma	Dimensiones	Peso con antorcha
		115 V	230 V	KVA	KW			
27 A al 92 VCD, 35% ciclo de trabajo	288 VCD	28*	14	3,3	3,2	Aire o nitrógeno solamente	Alt.: 13-1/2 pulg. (343 mm) Ancho: 8-1/2 pulg. (216 mm) Prof.: 16 pulg. (406 mm)	Neto: 55 lb. (25 kg) Embarque: 61,5 lb. (27,9 kg)

*Circuito recomendado de 30 A para rendimiento máximo. El rendimiento en un circuito de 20 A puede ser limitado debido al disyuntor/fusible. Reduciendo la salida de amperaje de la unidad minimizará interrupciones molestosas del fusible/disyuntor.

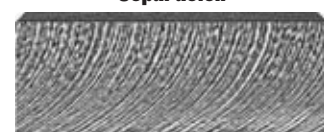
Capacidad de corte de acero dulce (El espesor está a escala.)



Nominal
3/8 pulg. (10 mm)



Calidad
1/2 pulg. (13 mm)



Separación
5/8 pulg. (16 mm)

Capacidad nominal de corte

10 pulgadas por minuto (la velocidad mínima a la cual el operador consigue un corte suave, constante usando una antorcha de mano).

Capacidad máxima de corte de calidad

Corte de buena calidad obtenido a velocidades más bajas.

Capacidad de corte de separación

Corte máximo conseguido en condiciones ideales.

Nota: La capacidad de perforación máxima recomendada para las aplicaciones sostenidas a mano es de 3/16 pulg. (4,8 mm). Para aluminio y otros metales con conducción termal alta, la capacidad de corte se reducirá hasta tanto como un 30%.

Rendimiento de corte en acero dulce

Velocidades máximas para cortar a salida de 27 amps.

Grosor	Velocidad aproximada de avance*
16 calibre (1,5 mm)	188 pulgs./min. (4775 mm/min)
3/16 pulg. (4,8 mm)	40 pulgs./min. (1016 mm/min)
1/4 pulg. (6,4 mm)	24 pulgs./min. (610 mm/min)
3/8 pulg. (9,5 mm)	14 pulgs./min. (256 mm/min)
1/2 pulg. (12,7 mm)	6 pulgs./min. (152 mm/min)

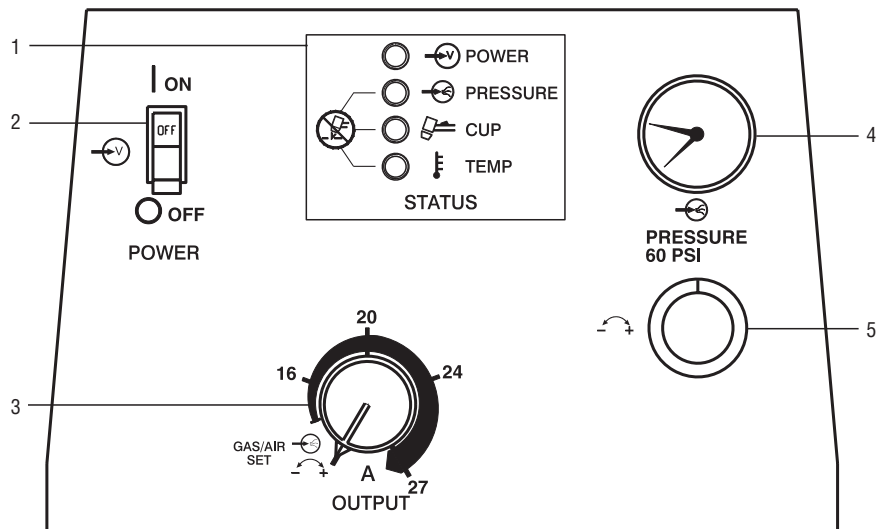
Velocidades máximas para cortar a salida de 20 amps.

Grosor	Velocidad aproximada de avance*
16 calibre (1,5 mm)	162 pulgs./min. (4115 mm/min)
3/16 pulg. (4,8 mm)	26 pulgs./min. (660 mm/min)
1/4 pulg. (6,4 mm)	18 pulgs./min. (457 mm/min)
3/8 pulg. (9,5 mm)	7 pulgs./min. (178 mm/min)

* Las velocidades de avance son aproximadamente 80% del máximo.

Panel de control

1. Luces de estatus y de búsqueda de averías
2. Interruptor de potencia
3. Control de Salida
4. Medidor de presión de gas/aire
5. Control para ajustar la presión de Gas/Aire



Compatibilidad de máquinas impulsadas a motor

Equipo	Vatios de potencia de generador (continuo)	Corte de calidad para acero	Fijación de amperios de salida de la Spectrum
Bobcat™ 225	9500	3/8 pulg.	Enchufe de 27 A, 240 V, KVA completo
Bobcat™ 250	9500	3/8 pulg.	Enchufe de 27 A, 240 V, KVA completo
Trailblazer® 302	9500	3/8 pulg.	Enchufe de 27 A, 240 V, KVA completo
Trailblazer® Pro 350	12,000	3/8 pulg.	Enchufe de 27 A, 240 V, KVA completo
PRO 300	12,000	3/8 pulg.	Enchufe de 27 A, 240 V, KVA completo
Blue Star® 185	5500	3/8 pulg.	Enchufe de 27 A, 240 V, KVA completo

Accesorios genuinos de Miller



Juego de consumibles ICE-27C #222 939
El juego de consumibles incluye 5 electrodos, 5 puntas, 1 difusor, 1 copa de retención, 1 junta tórica y grasa de silicona.
Ordénelo de Miller Service Parts.



Guía que rueda para alejar la punta #194 883
Ayuda a mantener la distancia recomendada para maximizar el rendimiento de corte y mejorar la vida útil de la punta.



Guía para cortar por plasma a círculos #195 981
Corte líneas rectas o círculos de hasta un diámetro de 12 pulg. con facilidad.



Base de succión giratoria/magnética #195 979
Añada esto a su guía de corte para juntarla convenientemente a superficies planas. El brazo extendido acomoda huecos de hasta un diámetro de 30 pulgadas.



Receptáculo hembra

Cordón adaptador, total kva #300 158
NEMA 14-50P a NEMA 6/50R. Adapta el enchufe de generadora a motor de 120/240 V al enchufe del Spectrum® 240 V.

Juego completo de enchufes para total KVA #119 172
En campo 240 VCA, enchufe de 50 amp (NEMA 14-50P) que cabe en receptáculo de KVA completo en la Bobcat™.

Receptáculo de 115 VCA, 20 A #141 432
Campo El receptáculo se empareja al enchufe de 20 amps. que viene con la Spectrum® 375 (#903 891 y #903 871).

Juego de enchufe de 115 VCA, 15 A #073 690
Campo Permite conexión a un receptáculo casero de 15 amperios.



Juego de filtro de aire en línea #228 926
Se hace montaje en la parte de atrás del Spectrum® 375 X-TREME™, 375, 625, 2050, 1000, 1251. Incluye acoples de conexión rápida machos y hembras de 1/4 pulg. en NPT y manguera para conexión fácil de conectar, desconectar. El elemento de filtro reemplazable filtra hasta 0,85 micrones.
Ordénelo de Miller Service Parts.

Elemento de reemplazo de filtro de aire en línea #228 928
Incluye 1 filtro de reemplazo para el filtro en línea No. 228 926.
Ordénelo de Miller Service Parts.



Filtro RTI y sostén #195 425
El secador quita agua, suciedad y aceite en partículas tan pequeñas como un micrón con la eficiencia de 99.9%. Puede montarse ya sea en la cortadora de plasma o en la pared. Instale lo más cerca posible al punto de consumo de aire.
RTI Elemento de reemplazo para el filtro #212 771 *Ordénelo de Miller Service Parts.*



No. 50HD, carro #300 026
Este carro de servicio pesado acomoda las Spectrum 125C, 375, 625, 2050, 1000 y 1251.



#30A, Carrito económico y envolvedor del cordón #195 093
Carrito económico con ángulo para acceso fácil del panel frontal que da almacenaje para guantes y herramientas.



Cubierta protectora #195 144
Cubierta impermeable resistente al moho, sin olor, protege el acabado de su máquina.

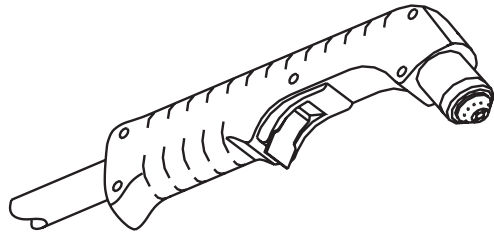


Guantes MIG #227 821 Pequeño #227 822 Mediano #227 823 Grande #227 824 Extra grande
Para soldadura MIG de servicio mediano y tareas de trabajo de metal. Combinación de cuero de res en la palma duradero y un reverso de cuero de cerdo resistente a la abrasión en la parte de atrás cosido con hilo de "Kevlar®."

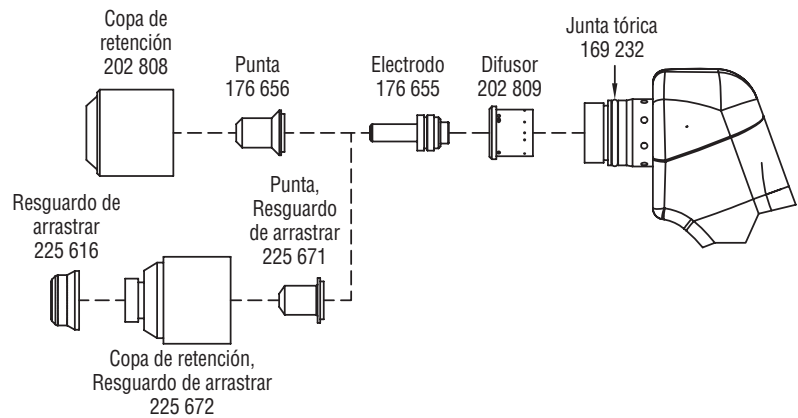


Guantes del Trabajador de Metal #227 817 Pequeño #227 818 Mediano #227 819 Grande #227 820 Extra grande
Diseñado para las demandas diarias del trabajador de metal y la persona que maneja materiales. Cuero de chivo, almohadillado en la palma con una porción para agarrar bien "G-Grip™." Muñeca de "Neoprene" con cerradura de "Velcro®" para que se ajuste mejor. NO es diseñado para usar mientras esté soldando.

Antorcha de reemplazo y consumibles



ICE-27C, Antorcha de mano de 20 pies (6,1 m)
#195 014



Información para pedidos

Fuente de poder	Número de catálogo	Descripción	Cant.	Precio
Spectrum® 375	#903 891*	De 115/230 VCA, 60 Hz, con antorcha de mano ICE-27C de 20 pies (6,1 m)		
Antorchas de reemplazo y Consumibles				
ICE-27C Antorcha de mano	#195 014	20 pies (6,1 m). <i>Ordénela de Miller Service Parts</i>		
Consumibles		Vea página 3		
Accesorios				
Juego de consumibles ICE-27C	#222 939	Incluye 5 electrodos, 5 puntas, 1 difusor, 1 copa de retención, 1 junta tórica y grasa de silicona. <i>Ordénela de Miller Service Parts</i>		
Grasa de silicona	#169 231			
Guía que rueda para alejar la punta del plasma	#194 883			
Guía para cortar círculos por plasma	#195 981			
Base giratoria de succión/magnética	#195 979			
Cordón adaptador, total kva	#300 158	Adapta el enchufe de generadora a motor de 120/240 V al enchufe del Spectrum® 240 V.		
Juego de enchufe de KVA completo	#119 172	Campo		
Receptáculo de 115 VCA, 20 A	#141 432	Campo		
Juego de enchufe de 115 VCA, 15 A	#073 690	Campo		
Juego de filtro de aire en línea	#228 926	<i>Ordénela de Miller Service Parts</i>		
Elemento de reemplazo de filtro de aire en línea	#228 928	<i>Ordénela de Miller Service Parts</i>		
Filtro RTI y sostén	#195 425			
RTI Elemento de reemplazo para el filtro	#212 771	<i>Ordénela de Miller Service Parts</i>		
Carro No. 50HD	#300 026			
#30A, Carrito económico y envoledor del cordón	#195 093			
Cubierta protectora	#195 144			
Guantes MIG		Vea página 3		
Guantes del Trabajador		Vea página 3		

Fecha:

Precio total cotizado:

* Certificado ante normas del Canadá y EE.UU. para equipos de soldadura.



Distribuido por: