

# Spectrum® 375 X-TREME™

Emitido Julio 2007 • Índice No. PC/9.2S

Corte por  
plasma aire 

Especifi-  
caciones  
rápidas

## Aplicaciones industriales

Mantenimiento  
Construcción liviana  
Haciendo prototipos  
Talleres de carrocerías  
Fabricación  
Conductos de calefacción  
y aire acondicionado

## Proceso

Corte por plasma aire

## Salida nominal

27 A al 92 VCD,  
35% Ciclo de trabajo

## Capacidad de corte

Nominal: 3/8 pulg. (10 mm)  
De calidad: 1/2 pulg. (13 mm)  
De separación: 5/8 pulg. (16 mm)

## Peso

Con antorcha: 18 lb. (8,2 kg)

## Flujo de gas plasma / requisitos de presión

4,5 pies cúb./min. (128 L/min) a  
90 lb./pulg. cuad.  
(621 kPa) mín  
120 lb./pulg. cuad.  
(828 kPa) máx

## La potencia del azul.®

**Versatilidad X-TREME, Auto Line™** da la versatilidad más moderna al usuario. Los circuitos Auto-Line se conectan automáticamente a 115–230 VCA monofásico, 50/60 Hz sin tener que quitar las tapas para reconectar la fuente de poder. Ya no existe la preocupación acerca de que si uno tiene la máquina correcta para el taller o lugar específico de trabajo.

**X-TREME Protection — X-CASE™** (Estuche de protección extrema) da la protección máxima durante transporte y almacenamiento. Espacio adicional para enchufes MVP, caja de consumibles, al igual que guantes, protección para los ojos, etc.

**Portabilidad X-TREME** — Portátil en el taller o en el lugar de trabajo. Peso de sólo 18 lbs. Permite el uso de la correa de hombro para llevarla fácilmente de lugar a lugar.

**Puede ser impulsada por cualquier máquina de motor de Miller** con su generador de potencia (por ej. la Bobcat™) o equipo equivalente de la competencia. Vea la página 3 para detalles de la compatibilidad de máquinas a motor y las fijaciones recomendadas.

### Indicadores luminosos (LED) de presión, potencia, copa y temperatura

permiten encontrar averías más rápidamente, eliminando tiempo muerto innecesario.

Incluye **pinza de servicio pesado**.

**Diseño ergonómico de la antorcha ICE-27T** con comodidad incrementada, gatillo de seguridad y copa y difusor mejorados.

### Presión de aire prefijada en la fábrica

—no existe la necesidad de ajustar la presión de aire. La unidad automáticamente regula la presión de aire a la antorcha.

*jNueva!*



### Viene completa con:

- ICE-27T, antorcha manual con 12 pies (3,7 m) de cable
- Pinza de trabajo de servicio pesado con cable de 12 pies (3,7 m)
- El estuche X-CASE™ da protección para el transporte y almacenaje
- De los enchufes MVP™ 5-15P (115V, 15A), 6-50P (230V, 50A)
- Caja de consumibles con 3 electrodos, 3 puntas y acople para aire
- Cordón de potencia MVP de 10 pies (3 m)
- Sistema de manejar cables (sólo el paquete X-CASE)

**LVC™ compensación de voltaje de línea** provee máximo rendimiento bajo condiciones variables (fluctuaciones hasta de  $\pm 15\%$ ) para cortes firmes y fines del corte más parejos.

**Regulador de Gas/filtro de aire dentro de la fuente de poder** da protección adicional durante transporte. Tiene conexión de aire estándar en el panel de atrás para fácil conexión de gas o aire.

**Arranca sin alta frecuencia** para no interferir con, ni dañar a controles ni a computadoras.



El enchufe exclusivo de Miller **multi-voltage plug (MVP™)** permite la conexión a receptáculos de 115 ó 230 voltios sin el uso de herramientas. Escoja el enchufe que se empareja con el receptáculo, y conéctelo al cordón de potencia.

**TRUE BLUE®**  
3YR WARRANTY

La fuente de poder está garantizada por 3 años, piezas y mano de obra.  
La antorcha ICE está garantizada por 1 año, piezas y mano de obra.

MADE IN USA  
APPLETON, WI



**Miller Electric Mfg. Co.**  
An Illinois Tool Works Company  
1635 West Spencer Street  
Appleton, WI 54914 USA

**Sede Internacional**  
Teléfono: 920-735-4505  
USA FAX: 920-735-4134  
Canadá FAX: 920-735-4169  
FAX Internacional: 920-735-4125

**Portal de Internet**  
www.MillerWelds.com



# Las especificaciones (pueden cambiar sin previo aviso.)



Potencia de entrada	Salida nominal	Entrada de Amps. a salida nominal, 50/60 Hz, monofásica	KVA	KW	Gas de plasma	Dimensiones	Peso con antorcha
240 V	27 A al 92 VCD, 35% ciclo de trabajo	13,9	3,4	3,2	Aire o nitrógeno solamente	Alt.: 9 pulg. (229 mm) Ancho: 5-1/2 pulg. (140 mm) Prof.: 13-1/4 pulg. (337 mm)	Neto: 18 lb. (8,2 kg) Embarque: 23 lb. (10,5 kg)
120 V (20 A)	27 A al 92 VCD, 20% ciclo de trabajo	28,8	3,4	3,2			
120 V (15 A)	20 A al 88 VCD, 35% ciclo de trabajo	20,6	2,5	2,3			

\*Circuito recomendado de 30 A para rendimiento máximo. El rendimiento en un circuito de 20 A puede ser limitado debido al disyuntor/fusible. Reduciendo la salida de amperaje de la unidad minimizará interrupciones molestosas del fusible/disyuntor.

## Capacidad de corte de acero dulce (El espesor está a escala.)

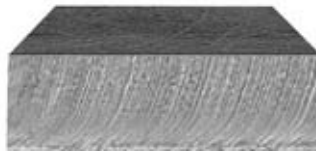
Cortando a 27 amps. (servicio 115 V, 20 A con 5-20P MVP, ó 230 V 6-50P MVP)

Nominal



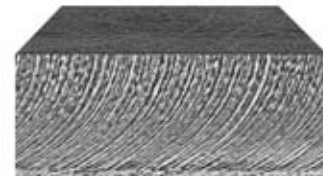
3/8 pulg. (10 mm)

Calidad



1/2 pulg. (13 mm)

Separación



5/8 pulg. (16 mm)

Nota: La capacidad de perforación máxima recomendada para las aplicaciones sostenidas a mano es de 3/16 pulg. (4,8 mm).

Cortando a 20 amps. (servicio de 115 V, 15 A con 5-15P MVP)

Nominal



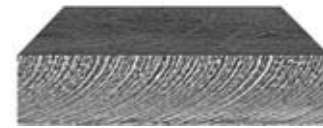
1/4 pulg. (7 mm)

Calidad



5/16 pulg. (8 mm)

Separación



3/8 pulg. (10 mm)

### Capacidad nominal de corte

10 pulgadas por minuto (la velocidad mínima a la cual el operador consigue un corte suave, constante usando una antorcha de mano).

### Capacidad máxima de corte de calidad

Corte de buena calidad obtenido a velocidades más bajas.

### Capacidad de corte de separación

Corte máximo conseguido en condiciones ideales.

Nota: La capacidad de perforación máxima recomendada para las aplicaciones sostenidas a mano es de 1/8 pulg. (3,2 mm).

Para aluminio y otros metales con conducción termal alta, la capacidad de corte se reducirá hasta tanto como un 30%.

## Rendimiento de corte

### Acero dulce

Velocidades máximas para cortar a salida de 27 amps.

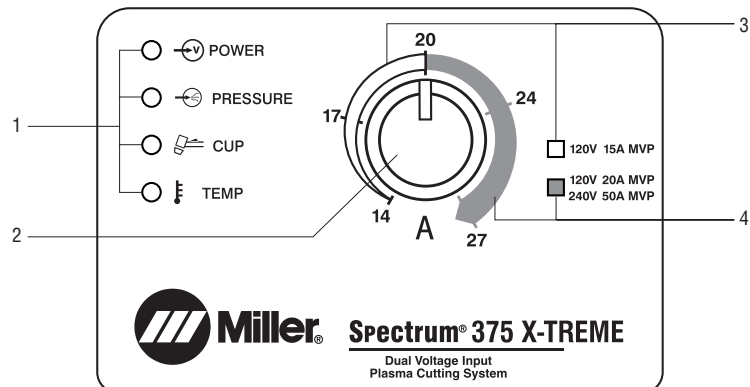
Grosor	Velocidad aproximada de avance*
16 calibre (1,5 mm)	188 pulgs./min. (4775 mm/min)
3/16 pulg. (4,8 mm)	40 pulgs./min. (1016 mm/min)
1/4 pulg. (6,4 mm)	24 pulgs./min. (610 mm/min)
3/8 pulg. (9,5 mm)	14 pulgs./min. (256 mm/min)
1/2 pulg. (12,7 mm)	6 pulgs./min. (152 mm/min)

Velocidades máximas para cortar a salida de 20 amps.

Grosor	Velocidad aproximada de avance*
16 calibre (1,5 mm)	162 pulgs./min. (4115 mm/min)
3/16 pulg. (4,8 mm)	26 pulgs./min. (660 mm/min)
1/4 pulg. (6,4 mm)	18 pulgs./min. (457 mm/min)
3/8 pulg. (9,5 mm)	7 pulgs./min. (178 mm/min)

\* Las velocidades de avance son aproximadamente 80% del máximo.

## Panel de control



1. Luces de estatus y de búsqueda de averías
2. Control de Salida
3. Gama para 120 V, 15 A, 5-15P MVP™
4. Gama para 120 V, 20 A, 5-20P, MVP™ ó 230 V, 50 A, 6-50P, MVP™

## Compatibilidad de máquinas impulsadas a motor

Equipo	Vatios de potencia de generador (continuo)	Corte de calidad para acero	Fijación de amperios de salida de la Spectrum
Bobcat™ 225	9500	3/8 pulg.	Enchufe de 27 A, 240 V, KVA completo
Bobcat™ 250	9500	3/8 pulg.	Enchufe de 27 A, 240 V, KVA completo
Trailblazer® 302	9500	3/8 pulg.	Enchufe de 27 A, 240 V, KVA completo
Trailblazer® Pro 350 D	12,000	3/8 pulg.	Enchufe de 27 A, 240 V, KVA completo
PRO 300	12,000	3/8 pulg.	Enchufe de 27 A, 240 V, KVA completo
Blue Star® 185	5500	3/8 pulg.	Enchufe de 27 A, 240 V, KVA completo

## Accesorios genuinos de Miller



### X-CASE™ #300 184

El fuerte estuche proporciona la máxima protección para transportar y almacenar.

También tiene una

asa de agarrar encima, y lugares hundidos laterales para agarrar con las manos. Almacene la Spectrum® 375 X-TREME, accesorios y otros artículos en este amplio estuche para estar listo a salir a todo momento. Dimensiones 13 pulg. Al., x 10-1/2 pulg. de An., x 30-5/8 pulg. de Prof. (330 x 267 x 778 mm).



### Sistema para manejar cables #228 941

Controla los cables mientras viaja. Tiras tejidas de nilón con grapas de rápida liberación y tiras de Velcro® mantiene a los cables juntos. El sistema se atornilla en caja de la Spectrum® 375 X-TREME™. *Ordénelo de Miller Service Parts.*



### Juego de consumibles ICE-27T #222 939

El juego de consumibles incluye 5 electrodos, 5 puntas, 1 difusor, 1 copa de retención,

1 junta tórica y grasa de silicona. *Ordénelo de Miller Service Parts.*



### Guía que rueda para alejar la punta #194 883

Ayuda a mantener la distancia recomendada para maximizar el

rendimiento de corte y mejorar la vida útil de la punta.



### Guía para cortar por plasma a círculos #195 981

Corte líneas rectas o círculos de hasta un diámetro de 12 pulg. con facilidad.



### Base de succión giratoria/magnética #195 979

Añada esto a su guía de corte para juntarla convenientemente a superficies planas. El brazo extendido acomoda huecos de hasta un diámetro de 30 pulgadas.



### Cordón adaptador, total kva #300 158

Campo. NEMA 14-50P a NEMA 6/50R. Adapta el enchufe de generadora a motor de 120/240 V al enchufe del Spectrum® 240 V.



### Juego de filtro de aire en línea #228 926

Se hace montaje en la parte de atrás del Spectrum® 375 X-TREME™, 375, 625, 2050, 1000, 1251. Incluye acoples de conexión rápida machos y hembras de 1/4 pulg. en NPT y manguera para conexión fácil de conectar, desconectar. El elemento de filtro reemplazable filtra hasta 0,85 micrones. *Ordénelo de Miller Service Parts.*

### Elemento de reemplazo de filtro de aire en línea #228 928

Incluye 1 filtro de reemplazo para el filtro en línea No. 228 926.

*Ordénelo de Miller Service Parts.*



### Guantes MIG

- #227 821 Pequeño
- #227 822 Mediano
- #227 823 Grande
- #227 824 Extra grande

*Para soldadura MIG de servicio mediano y tareas de trabajo de metal. Combinación de cuero de*

res en la palma duradero y un reverso de cuero de cerdo resistente a la abrasión en la parte de atrás cosido con hilo de "Kevlar".



### Guantes del Trabajador de Metal

- #227 817 Pequeño
- #227 818 Mediano
- #227 819 Grande
- #227 820 Extra grande

*Diseñado para las demandas*

*diarias del trabajador de metal y la persona que maneja materiales. Cuero de chivo, almohadillado en la palma con una porción para agarrar bien "G-Grip™." Muñeca de "Neoprene" con cerradura de "Velcro" para que se ajuste mejor. NO es diseñado para usar mientras esté soldando.*

## Enchufes adaptadores MVP™

*Ordénelo de Miller Service Parts.*



### #219 258

Para cable de potencia 6-50P (230 V/50 A).  
Incluido con la máquina.



### #219 261

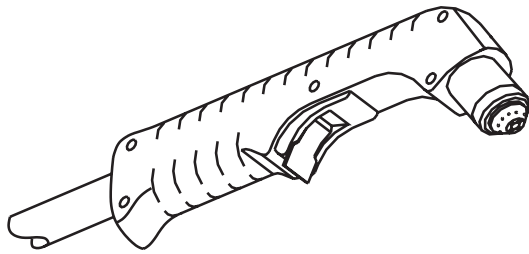
Para cable de potencia 5-15P (115 V/15 A).  
Incluido con la máquina.



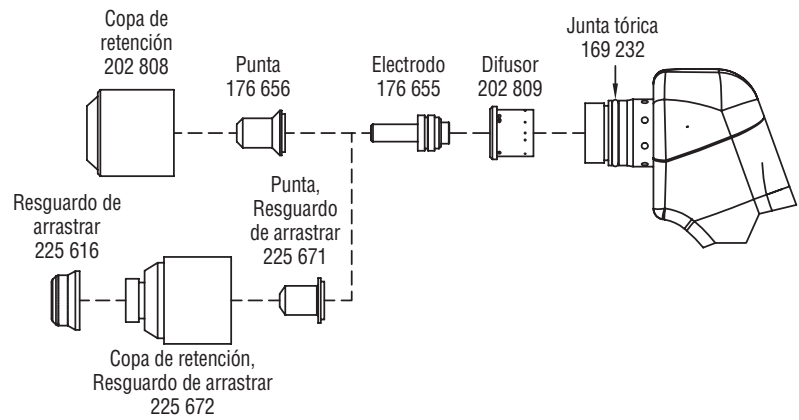
### #219 259

Para cable de potencia 5-20P (115 V/20 A). Opcional.

## Antorcha de reemplazo y consumibles



ICE-27T, Antorcha de mano de 12 pies (3,7 m)  
#225 615



## Información para pedidos

Fuente de poder y opciones	Número de catálogo	Descripción	Cant.	Precio
Spectrum® 375 X-TREME™ con X-CASE™	#907 339	De 115/230 VCA, 50/60 Hz, con antorcha de mano ICE-27T de 12 pies (3,7 m) y X-CASE™		
Spectrum® 375 X-TREME™ (solamente)	#907 303	De 115/230 VCA, 50/60 Hz, con antorcha de mano ICE-27T de 12 pies (3,7 m)		
X-CASE™ (solamente)	#300 184	Estuche de cargar para la Spectrum® 375 X-TREME™		
<b>Antorchas de reemplazo y Consumibles</b>				
ICE-27T Antorcha de mano	#225 615	12 pies (3,7 m). <i>Ordénala de Miller Service Parts</i>		
Consumibles		Vea página 3		
<b>Accesorios</b>				
Sistema de control de cables	#228 941	Campo. <i>Ordénala de Miller Service Parts</i>		
Juego de consumibles ICE-27T	#222 939	Incluye 5 electrodos, 5 puntas, 1 difusor, 1 copa de retención, 1 junta tórica y grasa de silicona. <i>Ordénala de Miller Service Parts</i>		
Grasa de silicona	#169 231			
Guía que rueda para alejar la punta del plasma	#194 883			
Guía para cortar círculos por plasma	#195 981			
Base giratoria de succión/magnética	#195 979			
Cordón adaptador, total kva	#300 158	Adapta el enchufe de generadora a motor de 120/240 V al enchufe del Spectrum® 240 V.		
Juego de filtro de aire en línea	#228 926	<i>Ordénala de Miller Service Parts</i>		
Elemento de reemplazo de filtro de aire en línea	#228 928	<i>Ordénala de Miller Service Parts</i>		
Guantes MIG		Vea página 3		
Guantes del Trabajador		Vea página 3		
Enchufes de adaptar MVP™		Vea página 3. <i>Ordénala de Miller Service Parts</i>		

Fecha:

Precio total cotizado:

\*  Certificado ante normas del Canadá y EE.UU. para equipos de soldadura.



Distribuido por: