

Spectrum® 625

Emitido Julio 2007 • Índice No. PC/9.5S

**Cortadura y ranura
por plasma-aire** 

Especificaciones rápidas

Aplicaciones industriales

Mantenimiento
Construcción liviana
Hacer prototipos
Talleres de carrocería
Fabricación

Proceso

Cortadura y ranura
por plasma-aire

Salida nominal

40 A a 140 VCD,
50% ciclo de trabajo
a 40° C/104° F

Capacidad de corte

Nominal: 1/2 pulg. (13 mm)
De calidad: 5/8 pulg. (16 mm)
De separación: 7/8 pulg. (22 mm)

Peso

Con antorcha: 60 lb. (27 kg)

Flujo de gas plasma / requisitos de presión

6 pies cúb./min. (170 L/min) a
90 lb./pulg. cuad.
(621 kPa) mín
120 lb./pulg. cuad.
(828 kPa) máx

La potencia del azul.®

LVC™ compensación de voltaje de línea

proporciona máximo rendimiento bajo condiciones variables de voltaje de entrada (187–264 V) para cortes firmes y fines del corte más parejos.

Tecnología de túnel de viento™ impide que polvo y partículas abrasivas hagan daño a los componentes internos. También el sistema de enfriamiento **Fan-On-Demand™** opera sólo cuando se lo necesita. En entornos polvorientos o sucios, esta característica reduce la cantidad de polvo/suciedad que pasa a través de la unidad.

El compartimento de almacenar da acceso conveniente a los consumibles y piezas.

El circuito de corrección del factor de potencia (PFC) demanda hasta un 30% menos de amperaje por la misma gama de corte, cuando se la compara con la de la competencia. PFC expande el área de trabajo del operario por medio del cordón de extensión, mientras minimiza desconexiones molestosas del disyuntor causadas por caídas de voltaje.

El controlador del arco piloto aumenta la vida útil de la punta y mantiene operación sin interrupciones cuando se corta metal expandido o rejillas.

Indicadores luminosos (LED) de presión, potencia, copa y temperatura permiten encontrar averías más rápidamente, eliminando innecesario tiempo muerto.



Viene completa con:

- Antorcha de mano ICE-40C con cables de 25 pies (7,6 m) ó 50 pies (15,2 m)
- Pinza de trabajo de servicio pesado con cable de 25 pies (7,6 m.) ó 50 pies (15,2 m)
- Consumibles extras (3 electrodos, 3 puntas y 1 acople para aire)
- Cordón tipo industrial de 12 pies (3,7 m) con enchufe

El regulador de Gas/filtro de aire dentro de la fuente de poder da protección adicional durante el transporte. La conexión de aire estándar en el panel de atrás permite conexión fácil del gas o aire.

Circuito de enfriamiento de postfluj extiende durabilidad de consumibles y de la antorcha al enfriarlos con aire de postfluj después de soltar el gatillo.

El mango de la antorcha ICE-40C diseñado ergonómicamente incrementa el confort mientras previene inicios accidentales.

Arranca sin alta frecuencia para no interferir con ni dañar a controles ni a computadoras.

Puede obtener potencia de cualquier máquina de soldar a motor de Miller que tenga potencia de generador (por ej. La Bobcat) ó equipo equivalente de la competencia. Vea la página 2 para la compatibilidad de equipos impulsados a motor y las fijaciones recomendadas.

TRUE BLUE®
3YR. WARRANTY

La fuente de poder está garantizada por 3 años, piezas y mano de obra.
La antorcha ICE están garantizadas por 1 año, partes y mano de obra.

MADE IN USA
APPLETON, WI



Miller Electric Mfg. Co.
An Illinois Tool Works Company
1635 West Spencer Street
Appleton, WI 54914 USA

Sede Internacional
Teléfono: 920-735-4505
USA FAX: 920-735-4134
Canadá FAX: 920-735-4169
FAX Internacional: 920-735-4125

Portal de Internet
www.MillerWelds.com

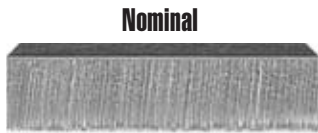


Las especificaciones (pueden cambiar sin previo aviso.)



Salida nominal	Máximo voltaje de circuito abierto	Entrada de Amps. a salida nominal, 50/60 Hz, monofásica				Gas de plasma	Dimensiones	Peso con antorcha
		208 V	230 V	KVA	KW			
40 A a 140 VCD, 50% ciclo de trabajo	260 VCD	33	30	6,9	6,7	Aire o nitrógeno solamente	Alt.: 15-1/4 pulg. (387 mm) Ancho: 10-3/8 pulg. (264 mm) Prof.: 17-1/4 pulg. (438 mm)	Neto: 60 lb. (27 kg) Embarque: 67,5 lb. (30,6 kg)

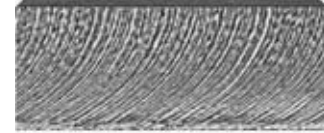
Capacidad de corte en acero dulce (Espesor a escala)



Nominal
1/2 pulg. (13 mm)



Calidad
5/8 pulg. (16 mm)



Separación
7/8 pulg. (22 mm)

Capacidad nominal de corte

10 pulgadas por minuto (velocidad mínima a la cual el operario consigue un corte suave, constante usando una antorcha de mano).

Capacidad de corte de máxima calidad

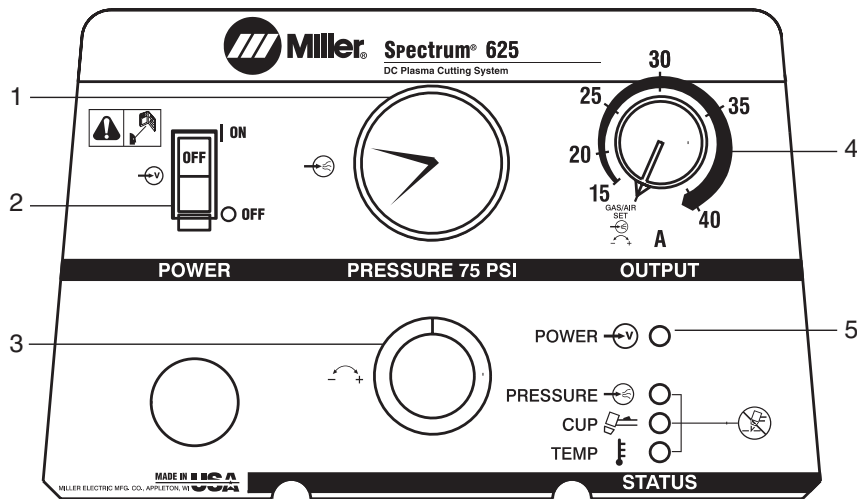
Se consigue cortes de buena calidad a velocidades menores.

Capacidad de corte de separación

Corte máximo que se consigue bajo condiciones ideales.

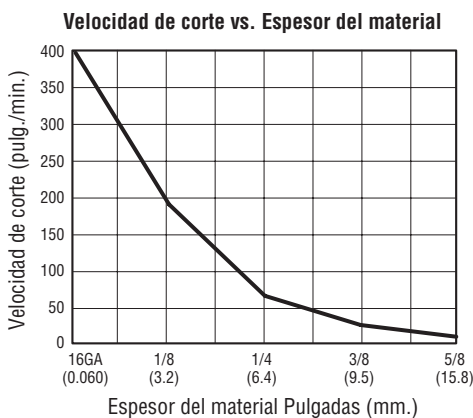
Nota: La capacidad de perforación máxima recomendada para las aplicaciones sostenidas a mano es de 1/4 pulg. (6,4 mm). Para aluminio y otros metales con conducción termal alta, la capacidad de corte se reducirá hasta tanto como un 30%.

Panel de control



1. Medidor de Gas/presión de aire
2. Interruptor de potencia
3. Control de ajuste de gas/presión de aire
4. Control de Salida
5. Luces de estatus y búsqueda de averías

Rendimiento nominal de corte



Compatibilidad de máquinas impulsadas a motor

Equipo	Vatios de generación de potencia (continuo)	Corte de calidad de acero	Fijación de salida de amperios de la Spectrum
Bobcat™ 225	8000 (Pre oct. 2003) 9500 (Pos oct. 2003)	5/8 pulg.	Enchufe de 40 A, 240 V, KVA completo
Bobcat™ 250	9500	5/8 pulg.	Enchufe de 40 A, 240 V, KVA completo
Trailblazer® 302	9500	5/8 pulg.	Enchufe de 40 A, 240 V, KVA completo
Trailblazer® 302 Diesel	9500	5/8 pulg.	Enchufe de 40 A, 240 V, KVA completo
Trailblazer® Pro 350 D	12,000	5/8 pulg.	Enchufe de 40 A, 240 V, KVA completo
PipePro™ 304	12,000	5/8 pulg.	Enchufe de 40 A, 240 V, KVA completo

Accesorios genuinos de Miller



Juego de consumibles ICE-40C #222 940
El juego de consumibles incluye 3 electrodos estándar, 3 puntas estándar, 1 electrodo y punta extras, 1 punta para ranura, 1 protección para ranura, 1 difusor, 1 copa de retención, 1 junta tórica y grasa de silicona.
Ordénelo de Miller Service Parts.



Guía que rueda para alejar la punta #194 883

Ayuda a mantener la distancia recomendada para maximizar el rendimiento de corte y mejorar la vida útil de la punta.



Guía para cortar círculos con plasma #195 981

Corte con facilidad en línea recta o en círculos de hasta 12" de diámetro.



Bases giratoria de succión/magnética #195 979

Añada ésta a su guía de cortar para que sea un aditamento conveniente a todas las superficies planas. El brazo extendido acomoda huecos hasta de 30" de diámetro.



Cubiertas de cables de antorcha
#231 867 25 pies (7,6 m)
#231 868 50 pies (15,2 m)



Receptáculo hembra 

Cordón adaptador, total kva #300 158
NEMA 14-50P a NEMA 6/50R. Adapta el enchufe de generadora a motor de 120/240 V al enchufe del Spectrum® 240 V.

Juego de enchufe de KVA completo #119 172

Enchufe de 240 VAC, 50 amps. (NEMA 14-50P) para emparejarse con el receptáculo de KVA completo con un mínimo de 8 KVA de potencia de generador.



Juego de filtro de aire en línea #228 926

Se hace montaje en la parte de atrás del Spectrum® 375 X-TREME™, 375, 625, 2050, 1000, 1251. Incluye acoples de conexión rápida machos y hembras de 1/4 pulg. en NPT y manguera para conexión fácil de conectar, desconectar. El elemento de filtro reemplazable filtra hasta 0,85 micrones.
Ordénelo de Miller Service Parts.

Elemento de reemplazo de filtro de aire en línea #228 928

Incluye 1 filtro de reemplazo para el filtro en línea No. 228 926.
Ordénelo de Miller Service Parts.

Filtro de aire "Motor Guard" (protege al motor) #042 306

Este filtro está equipado con un soporte de montaje que permite instalación encima, al lado o en la parte de atrás de la mayoría de las cortadoras por plasma. El filtro está equipado con un acople de 1/4 pulg. NPT para aparejarse a los acoples de la mayoría de los sistemas por plasma; tiene un flujo nominal encima de 45 pies cúb./min. estándar.

Elemento de reemplazo del filtro #042 312

Cartón de cuatro filtros para usarse con el filtro de aire de resguardo del motor #042 306. *Ordénelos de Miller Service Parts.*



Filtro RTI y sostén #195 425

El secador quita agua, suciedad y aceite en partículas tan pequeñas como un micrón con la eficiencia de 99.9%. Puede montarse ya sea en la cortadora de plasma o en la pared. Instale lo más cerca posible al punto de consumo de aire.

RTI Elemento de reemplazo para el filtro #212 771 *Ordénelo de Miller Service Parts.*



Carrito No. 50HD #300 026

Este carro de servicio pesado acomoda las Spectrum 125C, 375, 625, 2050, 1000 y 1251.



No. 30A carrito económico con envolvedor del cordón #195 093

Este carrito económico da movilidad con un ángulo para acceso fácil al panel frontal y espacio adicional de almacenaje.



Cubierta protectora #195 145

Cubierta resistente al moho, sin olor, impermeable, protege el acabado de su máquina.



Guantes MIG

#227 821 Pequeño
#227 822 Mediano
#227 823 Grande
#227 824 Extra grande
Para soldadura MIG de servicio mediano y tareas de trabajo de metal. Combinación de

cuero de res en la palma duradero y un reverso de cuero de cerdo resistente a la abrasión en la parte de atrás cosido con hilo de "Kevlar®."

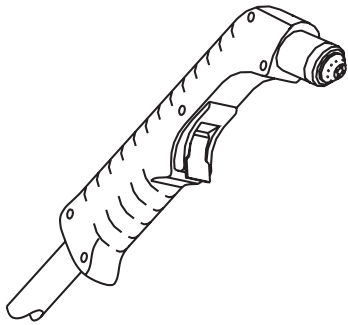


Guantes del Trabajador de Metal

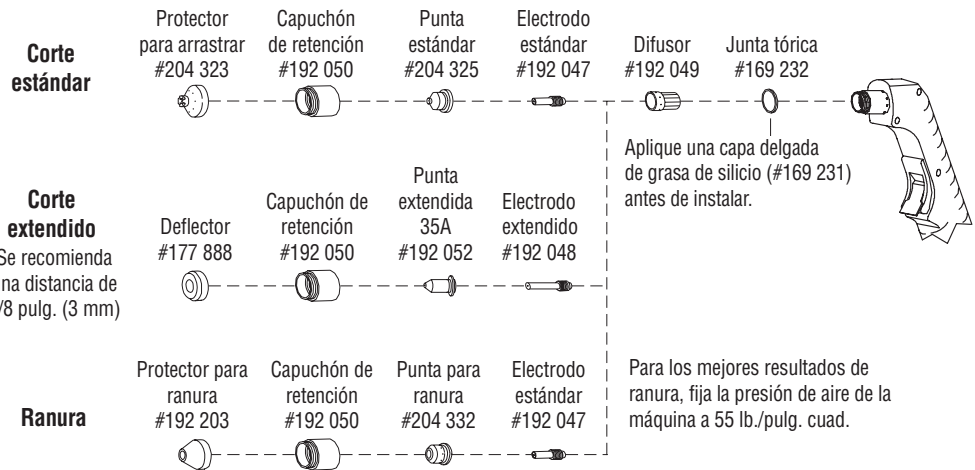
#227 817 Pequeño
#227 818 Mediano
#227 819 Grande
#227 820 Extra grande
Diseñado para las

demandas diarias del trabajador de metal y la persona que maneja materiales. Cuero de chivo, almohadillado en la palma con una porción para agarrar bien "G-Grip™." Muñeca de "Neoprene" con cerradura de "Velcro®" para que se ajuste mejor. NO es diseñado para usar mientras esté soldando.

Antorcha de reemplazo y consumibles



ICE-40C, Antorcha de mano
#195 110 25 pies (7,6 m)
#195 111 50 pies (15,2 m)



Información para pedidos

Fuente de poder y opciones	Número de catálogo	Descripción	Cant.	Precio
Spectrum® 625	#907 058* #907 058-01-1*	De 208/230 VCA, 50/60 Hz, con antorcha de mano ICE-40C de 25 pies (7,6 m) De 208/230 VCA, 50/60 Hz, con antorcha de mano ICE-40C de 50 pies (15,2 m)		
Antorchas de reemplazo y Consumibles				
ICE-40C Antorcha de mano	#195 110 #195 111	25 pies (7,6 m). <i>Ordénela de Miller Service Parts</i> 50 pies (15,2 m). <i>Ordénela de Miller Service Parts</i>		
Consumibles		Vea página 3		
Accesorios				
Juego de consumibles ICE-40C	#222 940	Incluye 3 electrodos estándar, 3 puntas estándar, 1 electrodo y punta extras, 1 punta para ranura, 1 protección para ranura, 1 difusor, 1 copa de retención, 1 junta tórica y grasa de silicona. <i>Ordénela de Miller Service Parts</i>		
Grasa de silicona	#169 231			
Guía que rueda para alejar la punta del plasma	#194 883			
Guía para cortar círculos por plasma	#195 981			
Base giratoria de succión/magnética	#195 979			
Cubiertas de cable para antorcha		Vea página 3		
Cordón adaptador, total kva	#300 158	Adapta el enchufe de generadora a motor de 120/240 V al enchufe del Spectrum® 240 V.		
Juego de enchufe de KVA completo	#119 172			
Juego de filtro de aire en línea	#228 926	<i>Ordénela de Miller Service Parts</i>		
Elemento de reemplazo de filtro de aire en línea	#228 928	<i>Ordénela de Miller Service Parts</i>		
Filtro de aire Motor Guard (resguardo del motor)	#042 306			
Elemento del filtro para reemplazar	#042 312	Caja de 4		
Filtro RTI y sostén	#195 425			
RTI Elemento de reemplazo para el filtro	#212 771	<i>Ordénela de Miller Service Parts</i>		
Carro No. 50HD	#300 026			
#30A, Carrito económico y envolvente del cordón	#195 093			
Cubierta protectora	#195 145			
Guantes MIG		Vea página 3		
Guantes del Trabajador		Vea página 3		

Fecha:

Precio total cotizado:

*  Certificado ante normas del Canadá y EE.UU. para equipos de soldadura.



Distribuido por: